
Edema Agudo de Pulmão e Drogas Vasoativas

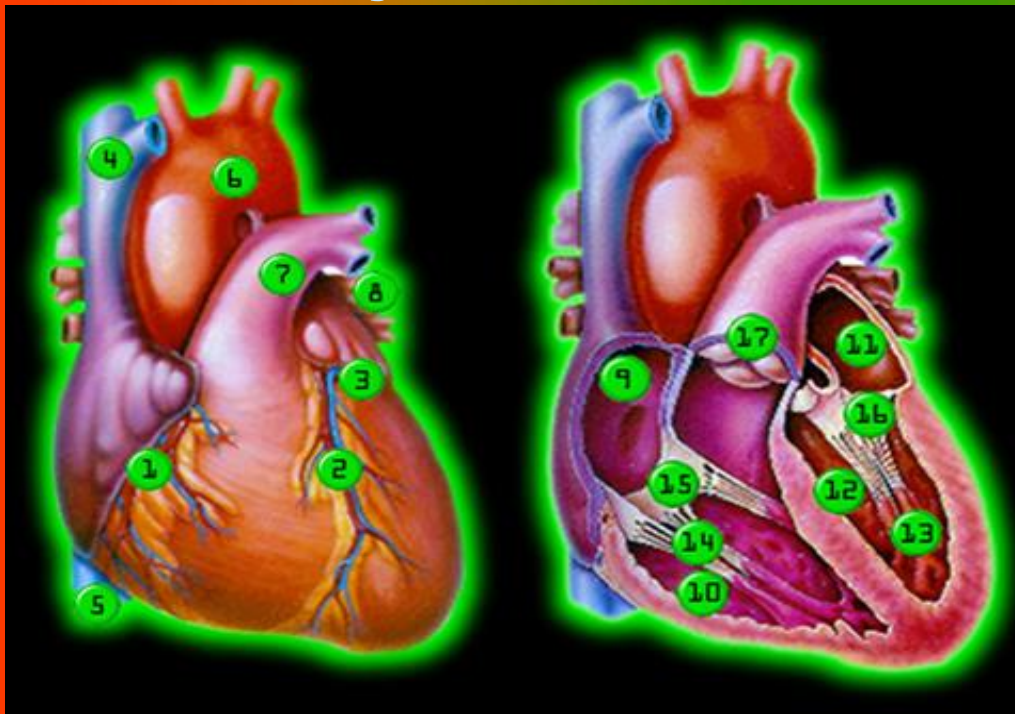
1) INTRODUÇÃO

2) DEFINIÇÃO

3) CATEGORIAS DE EDEMAS E SUAS ETIOLOGIAS

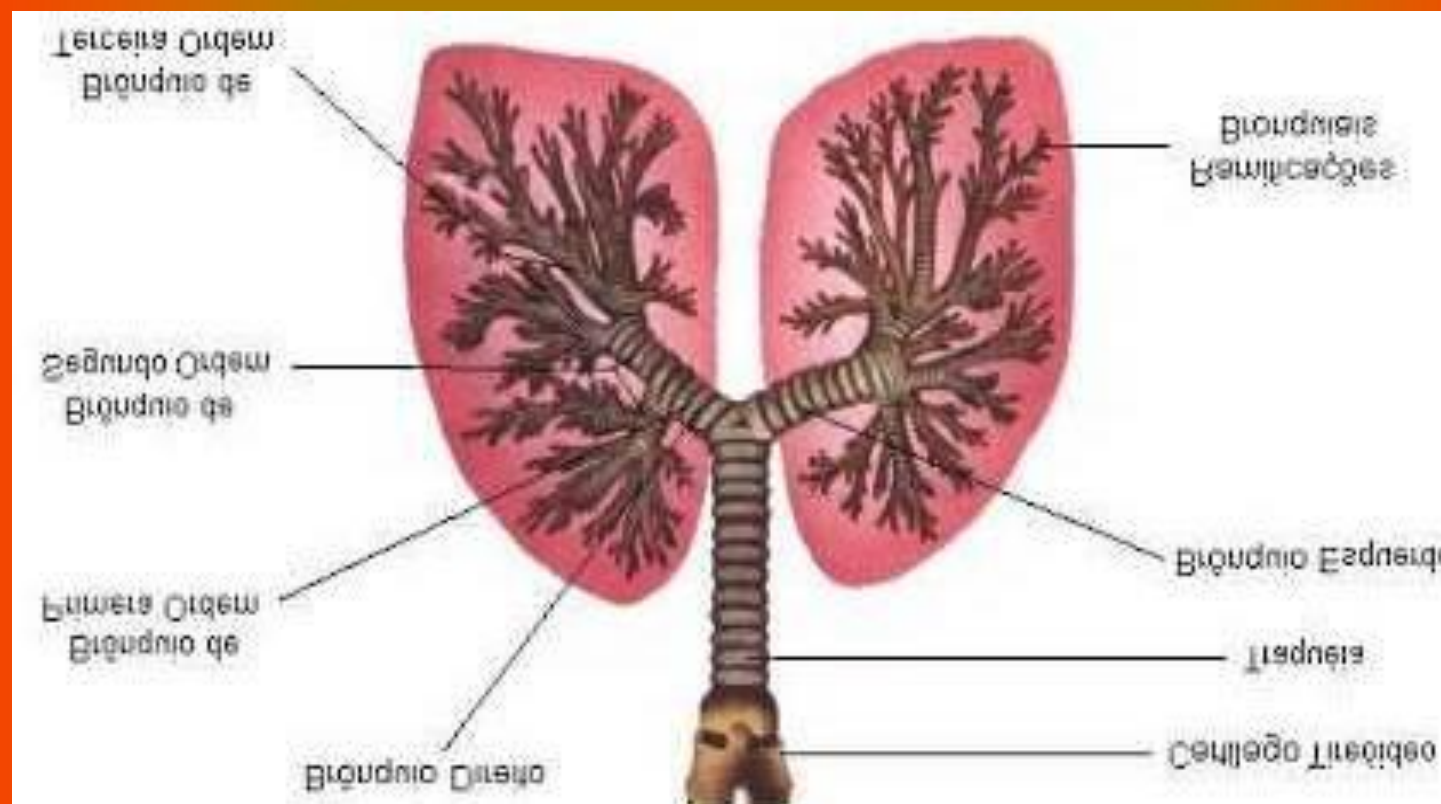
4) REVISÃO ANATÔMICA: CORAÇÃO E PULMÃO

- CORAÇÃO



- 1 - Coronária Direita
- 2 - Coronária Descendente Anterior Esquerda
- 3 - Coronária Circunflexa Esquerda
- 4 - Veia Cava Superior
- 5 - Veia Cava Inferior
- 6 - Aorta
- 7 - Artéria Pulmonar
- 8 - Veias Pulmonares
- 9 - Átrio Direito
- 10 - Ventrículo Direito
- 11 - Átrio Esquerdo
- 12 - Ventrículo Esquerdo
- 13 - Músculos Papilares
- 14 - Cordoalhas Tendíneas
- 15 - Válvula Tricúspide
- 16 - Válvula Mitral
- 17 - Válvula Pulmonar

- PULMÃO



SUPRIMENTO ARTERIAL DOS PULMÕES

- ARTÉRIAS PULMONARES**
- ARTÉRIAS BRONQUICAS**

- DRENAGEM VENOSA DOS PULMÕES

- VEIAS PULMONARES**
- VEIAS BRÔNQUICAS**

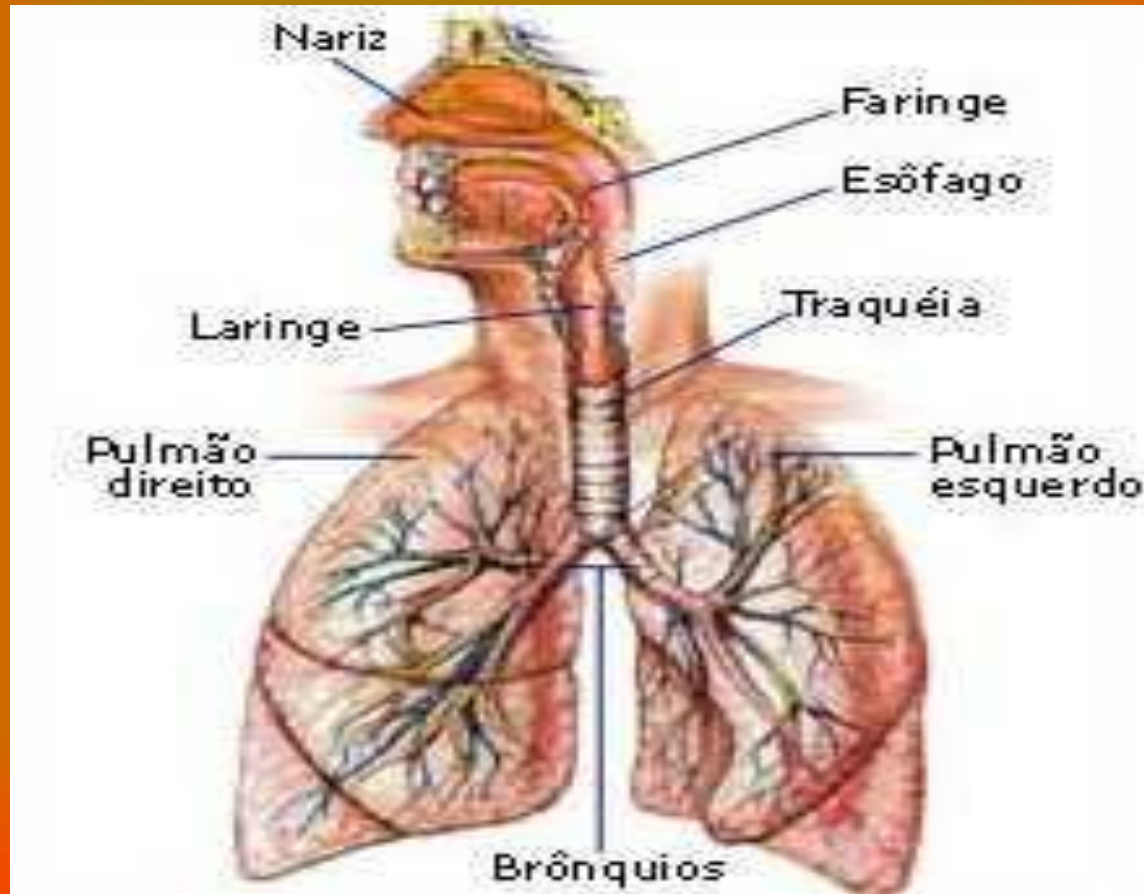
DRENAGEM LINFÁTICAS DOS PULMÕES

- PLEXO LINFÁTICO SUPERFICIAL**
- PLEXO LINFÁTICO PROFUNDO**

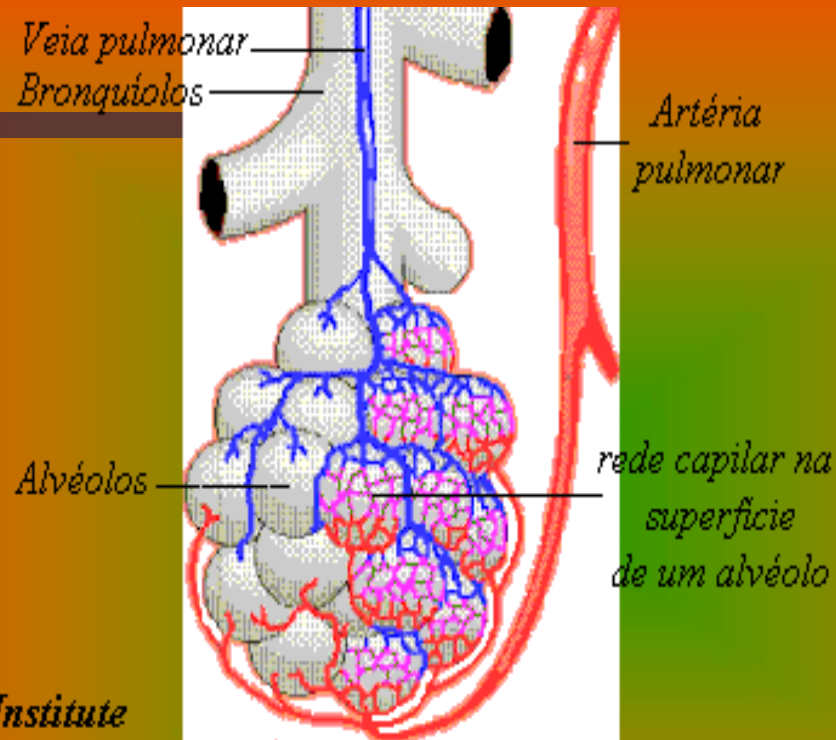
5) REVISÃO FISIOLÓGICA

FISIOLOGIA DO SISTEMA RESPIRATÓRIO

- Difusão dos gases O_2 e CO_2

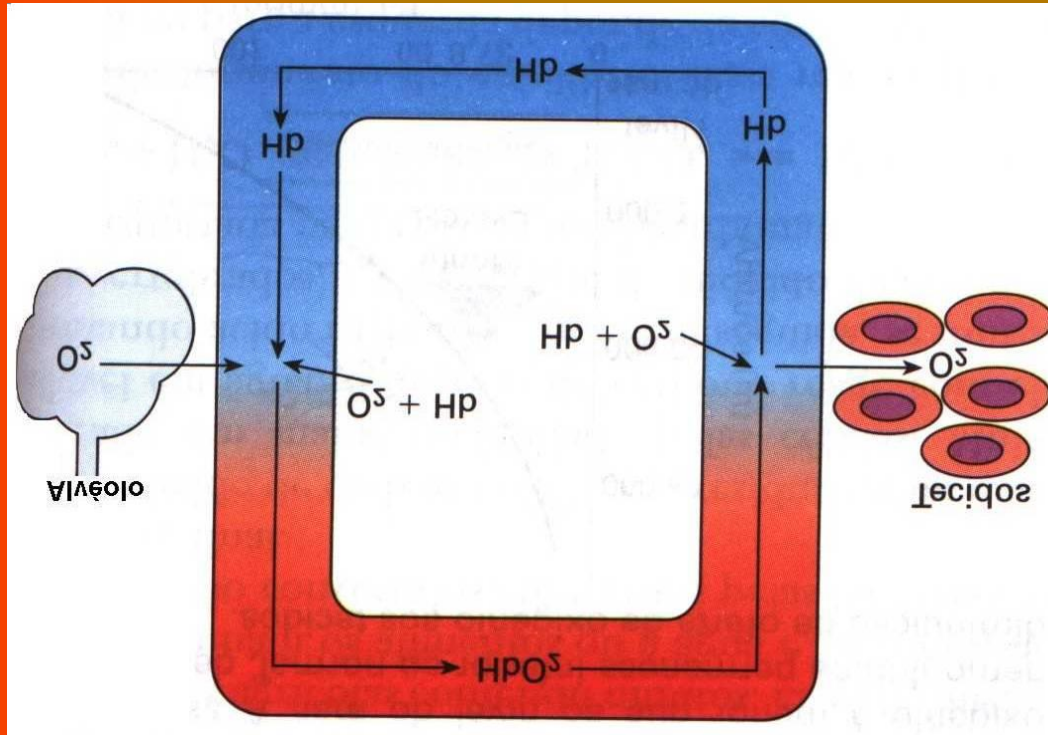


- Difusão dos gases no alvéolo



As trocas gasosas ocorrem pela diferença de pressão de O₂ do sangue e do alvéolo

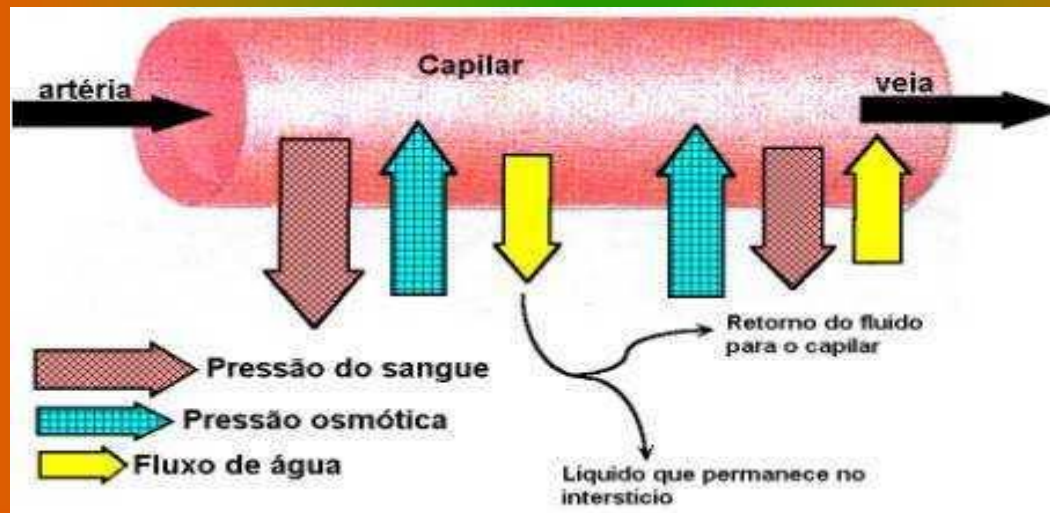
- TRANSPORTE DE O₂ PELA Hb



- DIFUSÃO DE CO₂ DOS TECIDOS PARA O SANGUE

CICLO DA CIRCULAÇÃO SISTÊMICA *Cd

- FLUXO DE SANGUE
- SÍSTOLE E DIÁSTOLE
- FLUXO SANGUÍNEO ARTERIAL PULSÁTIL : Distensibilidade das grandes artérias e resistência por atrito
- VELOCIDADE DO FLUXO SANGUÍNEO
- LEITO CAPILAR - LÍQUIDO TISSULAR



- **RETORNO DE SANGUE DOS CAPILARES AO CORAÇÃO**

- **SANGUE: AD → VD → SIST. ARTERIAL PULMONAR**

- **SANGUE RICO EM O₂ :**

VEIAS PULMONARES → AE → VE → PERIFERIA

- **CIRCULAÇÃO PULMONAR**

VD → ARTÉRIAS PULMONARES → PULMÕES

**↓
VEIAS PUL.**

AE

- **CIRCULAÇÃO PULMONAR CONSTITUI-SE DE 2 SISTEMAS:**

*** DA ARTÉRIA PULMONAR - FUNCIONAL**

*** DAS ARTÉRIAS BRONQUICAS - NUTRICIONAL**

- **PRESSÃO MÉDIA NA ARTÉRIA PULMONAR: 15 mm/ Hg**

- **PRESSÃO MÉDIA NOS CAPILARES PULMONAR: 7 mm/Hg**

- **PRESSÃO MÉDIA NO AE E VEIAS PULMONARES = 2mm/Hg**
 - **VOLUME DE SANGUE NOS PULMÕES = 450 ml**
-

6) FISIOPATOLOGIA DO EDEMA PULMONAR CARDIOGÊNICO

PRESSÃO HIDROST. DOS CAPILARES AUMENTADA



INUNDAÇÃO DOS ESPAÇOS INTERSTICIAIS E DOS ALVÉOLOS



EDEMA PULMONAR

7) MANIFESTAÇÕES CLÍNICAS

- PULMÕES AUMENTADOS DE TAMANHO**
- INQUIETAÇÃO E ANSIEDADE**
- MÃOS FRIAS E ÚMIDAS**
- CIRCULAÇÃO UNGUEAL CIANÓTICA**
- PELE ACINZENTADA**
- PULSO FRACO E RÁPIDO**
- VEIAS DO PESCOÇO DISTENDIDAS**
- TOSSE ININTERRUPTA**

8) EXAMES DIAGNÓSTICOS

- CLASSE I**
- CLASSE II**
- CLASSE III**
- OUTROS EXAMES: Hemograma, creatinina, uréia , glicemia de jejum, proteínas totais e frações**
- DIAGNÓSTICO DIFERENCIAL**

9) TERAPIA FARMACOLÓGICA

- OXIGENOTERAPIA**
- NEBULIZAÇÃO COM ÁGUA E ÁLCOOL**
- MORFINA**
- DIURÉTICOS**
- NITROPRUSSIATO DE SÓDIO**
- DIGITÁLICO**
- DOBUTAMINA**
- MILRINONA**

TEATRO

10) PROCESSO DE ENFERMAGEM DIAGNÓSTICOS DE ENFERMAGEM

- TROCAS GASOSAS PREJUDICADAS**
- INTOLERÂNCIA À ATIVIDADE FÍSICA**
- EXCESSO DE VOLUME DE LÍQUIDO**
- DÉBITO CARDÍACO DIMINUÍDO**
- ANSIEDADE**
- BAIXA AUTO ESTIMA**
- DÉFICIT DE CONHECIMENTO**

- INTERVENÇÕES DE ENFERMAGEM

- ORIENTAÇÕES PARA ALTA

DROGAS VASOATIVAS

DROGAS VASOATIVAS

1) CONTROLE DO TÔNUS DO MÚSCULO LISO VASCULAR

2) MECANISMO DE CONTRAÇÃO * TRAN

3) MECANISMO DE RELAXAMENTO* TRAN

4) UTILIZAÇÃO DOS VASOCONSTRITORES

- CHOQUES E ESTADOS HIPOTENSOS**
- EMBOLIA PULMONAR**
- CRISE SUPRA RENAL**

5) VASOCONSTRITORES ENDÓGENOS

- ANGIOTENSINA**
- VASOPRESSINA**
- ENDOTELINA**
- ALCALÓIDES DE ESPORÃO DE CENTEIO**

6) DROGAS VASOCONSTRITORAS

- ETILEFRINA**
- METARAMINOL**
- NOREPINEFRINA**
- ETILEFRINA - NORADRENALINA**

7) DROGAS VASODILATADORAS

VASODILATADORES DE AÇÃO DIRETA

ANTAGONISTAS DO Ca⁺⁺ :

- DIIDROPIRIDINA**
- VERAPAMIL**
- DILTIAZEM**

DROGAS QUE ATIVAM OS CANAIS DE K⁺:

- DIAZÓXIDO**
- MINOXIDIL**

AGENTES QUE ATUAM AUMENTANDO A CONCENTRAÇÃO DE NUCLEOTÍDEOS CÍCLICOS:

- DOPAMINA**
- NITROPRUSSIATO**

VASODILATADORES COM MECANISMO DE AÇÃO DESCONHECIDO:

- HIDRALAZINA
- ETANOL

VASODILATADORES DE AÇÃO INDIRETA:

DROGAS QUE INIBEM A VIA SIMPÁTICA: tem-se dois grupos

- ANTAGONISTAS DOS RECEPTORES ALFA - ADRENÉRGICOS não seletivos e seletivos

DROGAS QUE INIBEM O SISTEMA RENINA-ANGIOTENSINA:

- Inibidores da ECA;
- Antagonistas dos receptores de angiotensina II do subtipo 1

8) PRECAUÇÕES COM USO DE VASODILADORES DE INSUFICIÊNCIA CARDÍACA

**MUITO
OBRIGADA PELA ATENÇÃO!**

